

Modüler Pişirme Ekipmanları 700XP Elektronik Fritöz, Elektrikli 1 Hazneli Dolaplı-15Lt

SIRA # _____

MODEL # _____

ADI # _____

SIS # _____

AIA # _____

**371083 (E7FRED1GFP)**

Endüstriyel 15 Lt elektrikli fritöz, programlanabilir, 1 V-tip hazneli, ısıtıcılar hazne dışında, 2 sepetli, derinlik 730 mm, alt dolaplı - 400 mm

Özellikler

Sıra No.

Paslanmaz çelikten, yüksekliği ayarlanabilir ayaklar üzerine monte edilmeye uygundur. Haznenin dışına yerleştirilmiş yüksek verimli infrared ısıtma elemanları (10 kW). Derin çekme V şeklinde hazne. Yağ, harici bir tahliye kabına (dahil değildir) musluk aracılığıyla boşaltılır. Elektronik programlanabilir kontrol. Otomatik sepet kaldırma sistemi. Katı yağları güvenli şekilde ısıtmak için eritme fonksiyonu. Dış paneller Scotch Brite yüzey işlemeli paslanmaz çelikten. 1,5 mm kalınlığında paslanmaz çelikten tek parça preslenmiş çalışma yüzeyi. Üniteler arasında sıfır birleşim sağlayan dik açılı yan kenarlar.

Ana Özellikler

- Ünite, yüksekliği ayarlanabilen paslanmaz çelik ayaklar üzerine monte edilir.
- Derin çekme, V-biçimli hazne.
- Elektronik kontrol paneli, her biri 5 farklı sıcaklık ve 2 kaldırma süresi içeren 5 standart programı (HACCP uyumlu) hafızaya almayı sağlar.
- Otomatik sepet kaldırma sistemi: Bağımsız olarak kontrol edilebilen 2 sepet kaldırıcı.
- Yüksek randımanlı enfraruj ısıtıcılar haznenin dışına monte edilmiştir.
- Yağ sıcaklığının termostatik kontrolü, maksimum 185 °C'ye kadar.
- Kızartma sırasında sıcaklığı izleyerek işlemin güvenliğini garanti altına alan entegre akıllı elektronik kontrol sistemi.
- Tüm ünitelerde standart olarak aşırı ısınma koruma termostatu bulunmaktadır.
- Tüm ana komponentler kolay bakım amacıyla ünitenin ön tarafında yer alır.
- Suya karşı koruma sınıfı: IPX4.
- Verimli yağ yönetimi için opsiyonel taşınabilir yağ kalitesi izleme aracı (kod 9B8081).
- Yağ, bir musluk aracılığıyla harici bir tahliye kabına (ayrıca satılır) akar.

Konstruksiyon

- Temizliği kolaylaştırmak için hazne iç kısmı yuvarlatılmış köşelere sahiptir.
- Tüm dış paneller Scotch Brite yüzey işlemeli paslanmaz çelikten.
- Tek parça, preslenmiş, 1,5 mm kalınlıkta üst tabla paslanmaz çelikten.
- Model, üniteler arasında boşluk ve kir birikmesini önlemek için sıfır birleşim sağlayan dik açılı yan kenarlara sahiptir.

Sürdürülebilirlik

- Bu model İsviçre Enerji Verimliliği Yönetmeliği (730.02) ile uyumludur.



Onay: _____

Dahil Aksesuarlar

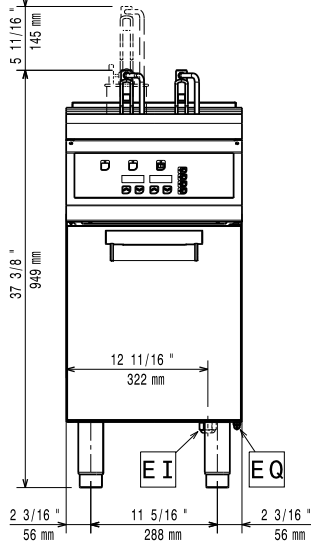
- 1 Alt dolaplar için kapı, Electrolux PNC 206350
- 700&900XP
- 1 14 ve 15 Lt fritözler için 2x½ sepet PNC 921692
- 700&900XP

Opsiyonel Aksesuarlar

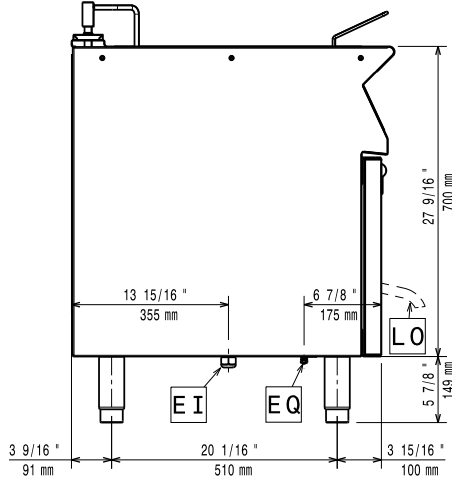
- Birleşme yerleri için kapama kiti - PNC 206086
- Flanşlı ayak kiti - 700&900XP PNC 206136
- Köprü tipi montaj suportu - 800 mm PNC 206137
- Ön tekmelik - 400 mm - 700&900XP PNC 206175
- Ön tekmelik - 800 mm - 700&900XP PNC 206176
- Ön tekmelik - 1000 mm - PNC 206177
- Ön tekmelik - 1200 mm - PNC 206178
- Ön tekmelik - 1600 mm - PNC 206179
- 700 Line programlanabilir fritöz için tam boy sepet PNC 206196
- 15 Lt fritözler için tortu (sediment) tepsisi PNC 206235
- 2 yan tekmelik - 700XP PNC 206249
- 15 Lt fritözler için yağ drenaj borusu PNC 206301
- Yan korkuluk, sağ ve sol yanlar için - 700 Line PNC 206307
- Arka korkuluk 800mm- Marin PNC 206308
- Alt dolaplar için kapı, Electrolux - 700&900XP PNC 206350
- Ayak veya tekerlek montaj etmek için taban suportu (700/900XP) - 400 mm PNC 206366
- Ayak veya tekerlek montaj etmek için taban suportu (700/900XP) - 800 mm PNC 206367
- Ayak veya tekerlek montaj etmek için taban suportu (700/900XP) - 1200 mm PNC 206368
- Ayak veya tekerlek montaj etmek için taban suportu (700/900XP) - 1600 mm PNC 206369
- Ayak veya tekerlek montaj etmek için taban suportu (700/900XP) - 2000 mm PNC 206370
- Arka panel (700/900XP) - 600 mm PNC 206373
- Arka panel (700/900XP) - 800 mm PNC 206374
- Arka panel (700/900XP) - 1000 mm PNC 206375
- Arka panel (700/900XP) - 1200 mm PNC 206376
- Tekerlek ve ayak monte etmek için alt suport kiti PNC 206431
- 2 yan kapama paneli H=700, d=700 - 700XP PNC 216000
- 14 Lt ve 15 Lt dolaplı fritözler için 1/1 sepet - 700&900XP PNC 921691
- 14 ve 15 Lt fritözler için 2x½ sepet - 700&900XP PNC 921692

- 15 Lt fritöz drenaj borusu açma çubuğu - 700&900XP PNC 921695
- 15 Lt fritöz-unlu ürünler için deflektör - 700&900XP PNC 921696

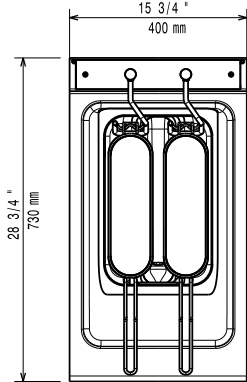
Ön



Yan

EI = Elektrik bağlantısı
EQ = Topraklama vidası

Üst

**Elektrik:**

380-400 V/3N ph/50-60 Hz

Voltaj:**Toplam Watt:**

10 kW

Temel bilgiler:

Bu cihaz ısıya duyarlı bir başka cihaz veya mobilyanın yakınına yerleştirilirse 150 mm'lik bir açıklık bırakılması veya ısı izolasyonu sağlanması gereklidir.

Kullanılabilir hazne boyutları**(genişlik):** 240 mm**Kullanılabilir hazne boyutları****(yükseklik):** 505 mm**Kullanılabilir hazne boyutları****(derinlik):** 380 mm**Hazne Kapasitesi:** 13 lt MIN; 15 lt MAX**Termostat Aralığı:**

105 °C MIN; 185 °C MAX

Net ağırlık:

59 kg

Ambalajlı ağırlık:

68 kg

Ambalaj yüksekliği:

1140 mm

Ambalaj genişliği:

480 mm

Ambalaj derinliği:

820 mm

Ambalajlı hacim:0.45 m³**Sertifika grubu:**

EFE71E15